

Fische sind spannende Tiere: Sie können unter Wasser atmen, können knallbunt oder riesengroß sein. Deshalb finden wir Fische super, auch wenn leider einige Kinder gegen sie allergisch sind. Heute haben wir einen coolen Basteltipp mitgebracht, der allen Spaß macht: ein buntes Fisch-Schatzkästchen! Du kannst dort alles Mögliche hineinstecken: deinen Allergiepass oder vielleicht ein paar kleine Geheimnisse, die niemand sonst sehen soll? Viel Spaß beim Basteln!

Das brauchst du:

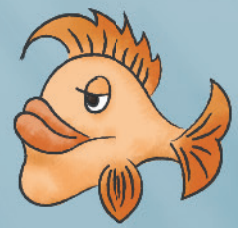
- eine ovale Box aus Pappe (ungefähr 12 cm lang, 8 cm breit und 7 cm hoch)
- etwas Bastelpappe
- eine Schere
- silberne Farbe, z. B. Acrylfarbe
- einen Pinsel
- einen Filzstift
- ein großes Wackelauge
- bunte Mosaikplättchen (aus dem Bastelladen)
- Kleber



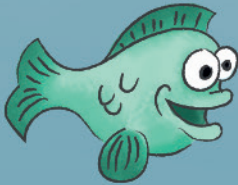
So geht's:

1. Bemale die Box komplett mit der silbernen Farbe und lasse sie gut trocknen. Das wird der glänzende Körper deines Fisches.

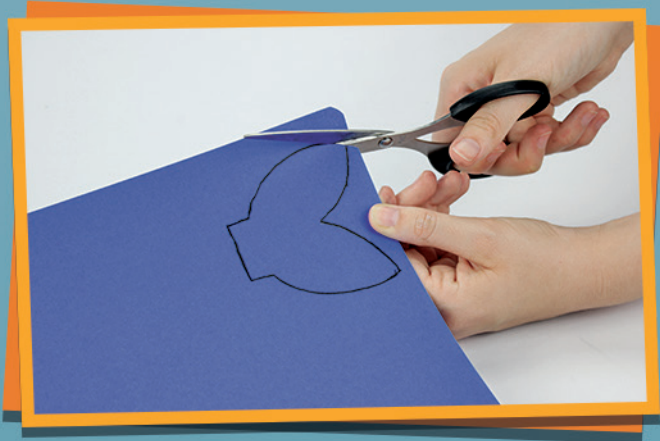




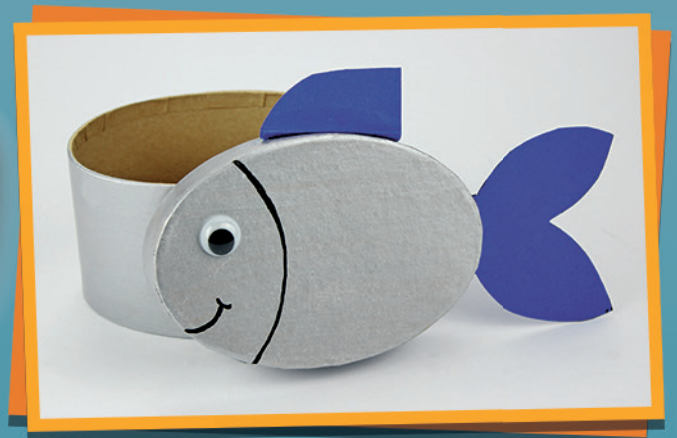
2. Zeichne anschließend mit dem Filzstift auf dem vorderen Teil der Box ein freundliches Gesicht auf. Auf dem Bild siehst du, wie groß dieser Bereich etwa sein sollte. Klebe außerdem ein lustiges Wackelauge auf.



3. Nun sind die Rücken- und die Schwanzflosse dran. Zeichne sie auf die Pappe auf und schneide sie vorsichtig aus oder lasse dir von deinen Eltern helfen. Achtung: Damit du die Flossen festkleben kannst, brauchen sie auch eine kleine Klebelasche. Schau es dir auf dem Bild genau an.



4. Wenn die Box getrocknet ist, klebst du die Schwanzflosse mithilfe der Klebelasche seitlich auf dem Oberteil der Dose (dem Deckel) fest. Die Rückenflosse kommt nach oben.





5. Jetzt wird's bunt: Schnapp dir den Kleber und klebe die Mosaikteilchen auf dem Rest der Box wie glänzende Fischechuppen fest. Lege sie dabei leicht übereinander. Was versteckst du in deinem Schatzkästchen?



Tipp:

Du kannst die Mosaikplättchen auch einfach selbst herstellen, indem du viele kleine Vierecke aus bunter Pappe ausschneidest.

